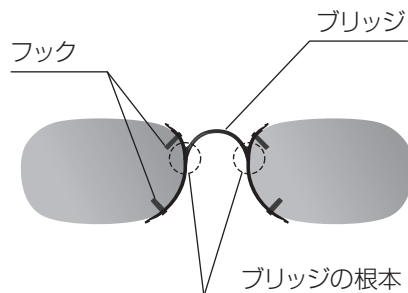


サブクリップ

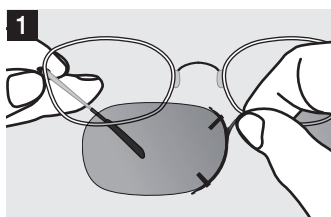


⚠ 取扱注意

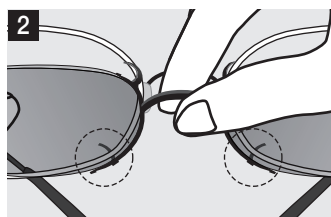
メガネフレームとサブクリップを取り扱うときは、絶対にレンズに指紋を付けないでください。

- レンズのコバ（側面）を持ってください。
- ツメ（フック）の取り外しは右利きの人向けで説明しています。（左利きの方は反対です）
- レンズはサブクリップ専用袋に入れてください。
- サブクリップ、メガネフレームは専用のレンズ拭き（らくらくレピカ）で拭いてください。
- 同じ様な型のメガネであれば「セル・ナイロール・メタル・ツーポイント」に付けられます。

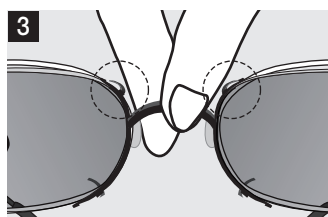
取り付け方法



1 フレームのつるを左手で固定し、右手でサブクリップのブリッジを持ちます。



2 鼻側よりサブクリップを横すべりに入れたら、フレームと重ね合わせ、左のレンズにサブクリップのフックを掛けます。

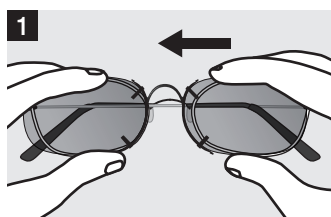


3 左手の親指と人差し指でフレームとサブクリップを押さえながら、右のレンズにフックを掛けます。（セルフフレームは添わせる）

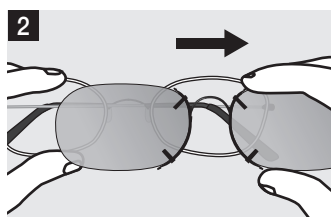


4 フレームとサブクリップをきちんと重ね合わせます。

取り外し方



1 レンズの上下を持ち、左方向にサブクリップを押すと外れます。



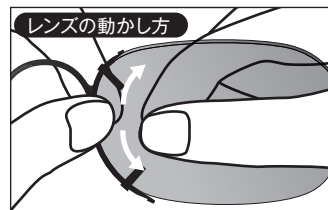
2 フックが外れたら、そのまま引き抜きます。



サブクリップとフレームの位置が合わない場合

サブクリップのレンズを動かして、位置を合わせてください。

例



ブリッジ（エラストマー）の根元を左手で持ち、右手で右のレンズ面を上下に動かして合わせます。

※動かしたい側のレンズを利き手で持つと動かしやすいです。

⚠ 注意

サブクリップ使用上のご注意

- ・ サブクリップを装着したままドライヤーを使用したり、暖房器具の近くや高温の場所に放置したりすると劣化・変質・変形の原因となる可能性があります。
- ・ サブクリップのレンズ位置をフレームに合わせたあとは動かさなくてください。型崩れの原因になります。
- ・ 各部の素材は、経年変化や摩擦・ゆるみのため、変色・変形することがあります。お買い上げ店で1年～2年を目安に点検を受け、必要に応じて交換してください。

日常のお手入れに関するご注意

- ・ サブクリップを置くときは、レンズの凸面を上向きにしてください。レンズ面を下にして置くと、キズがつくことがあります。
- ・ レンズを拭く場合は、ティッシュペーパーか専用のレンズ拭き（らくらくレピカ）をお使いください。
- ・ ゴミやホコリがついているときは、まず水洗いをしてから拭いてください。
- ・ 雨などに濡れたときは、すぐにティッシュペーパーか、専用のレンズ拭き（らくらくレピカ）で拭いてください。濡れたまま放置すると、レンズ面にシミができ、見えにくくなる場合があります。
- ・ レンズを拭くときは、拭く方のレンズのコバ（側面）を持ってそっと拭いてください。力を入れすぎると、レンズにキズがつくことがありますのでご注意ください。

保管上のご注意

- ・ ご使用にならないときは、お手入れした上で、専用ケースか、専用レンズ拭き（らくらくレピカ）の中に入れて保管してください。

定期点検のお願い

- ・ レンズ及びエラストマー素材のフック部分は経年変化により劣化します。1年に1度はお買い上げ店またはメガネ店で定期点検をお受けください。
- ・ ナイロン系の糸でレンズを固定していますので、1年～2年を目安にして点検を受け、必要に応じて交換してください。

※この説明書はお客様に正しく、安全に使用していただくためのものです。ご不明な点、お気づきの点がございましたら、お買い上げ店または弊社問い合わせ先までご連絡ください。

<材質>

- レンズ : CR39
- フック及びブリッジ : 肌やさしいエラストマー
- 糸 : ナイロン系9号

製造元 株式会社プラネット・ビジョン60
〒577-0055 大阪府東大阪市長栄寺5-21
TEL: 06-6788-4589
ホームページ: <http://www.planet60.jp>